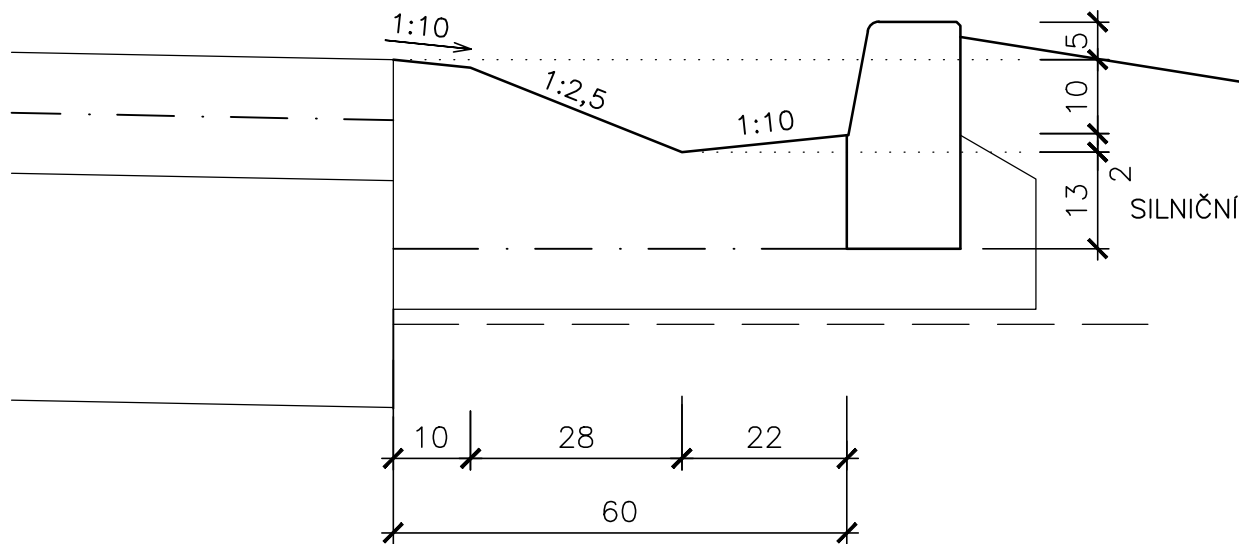
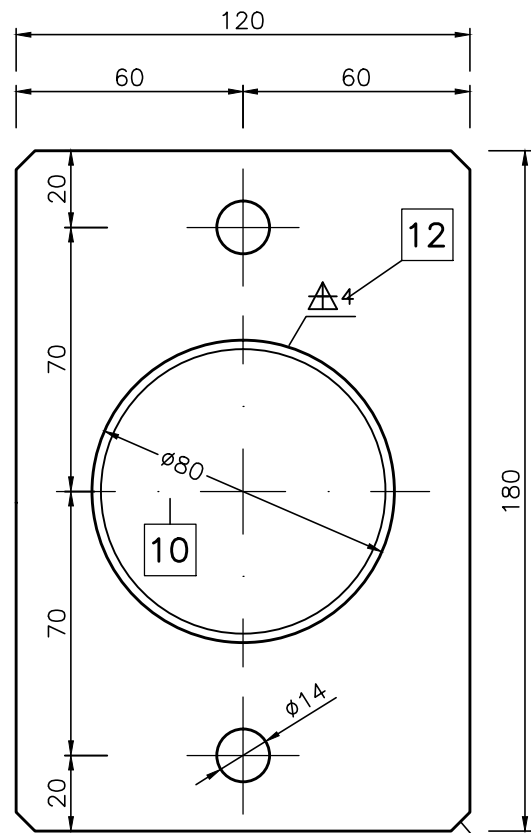


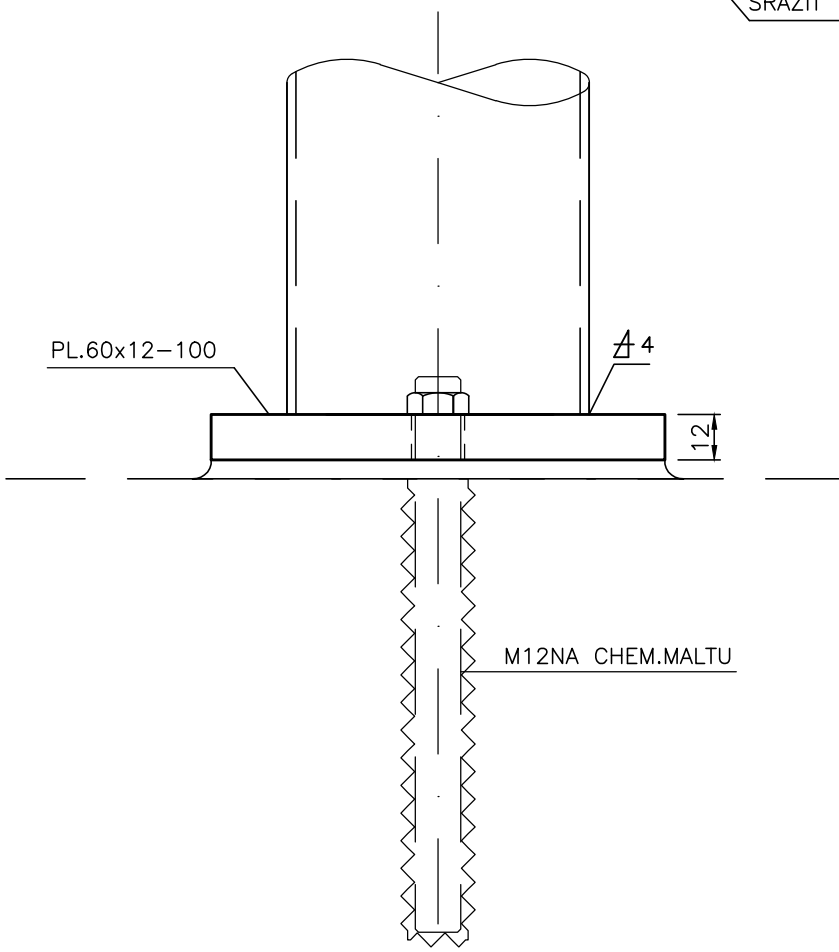
GEOMETRIE ŽLABU  
1:10



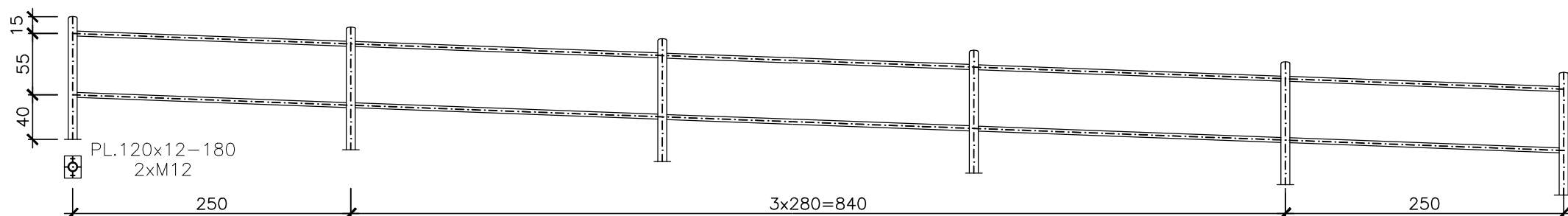
PATNÍ DESKA ZÁBRADLÍ  
MĚŘÍTKO 1:2



SRAZIT HRANY 1x45°

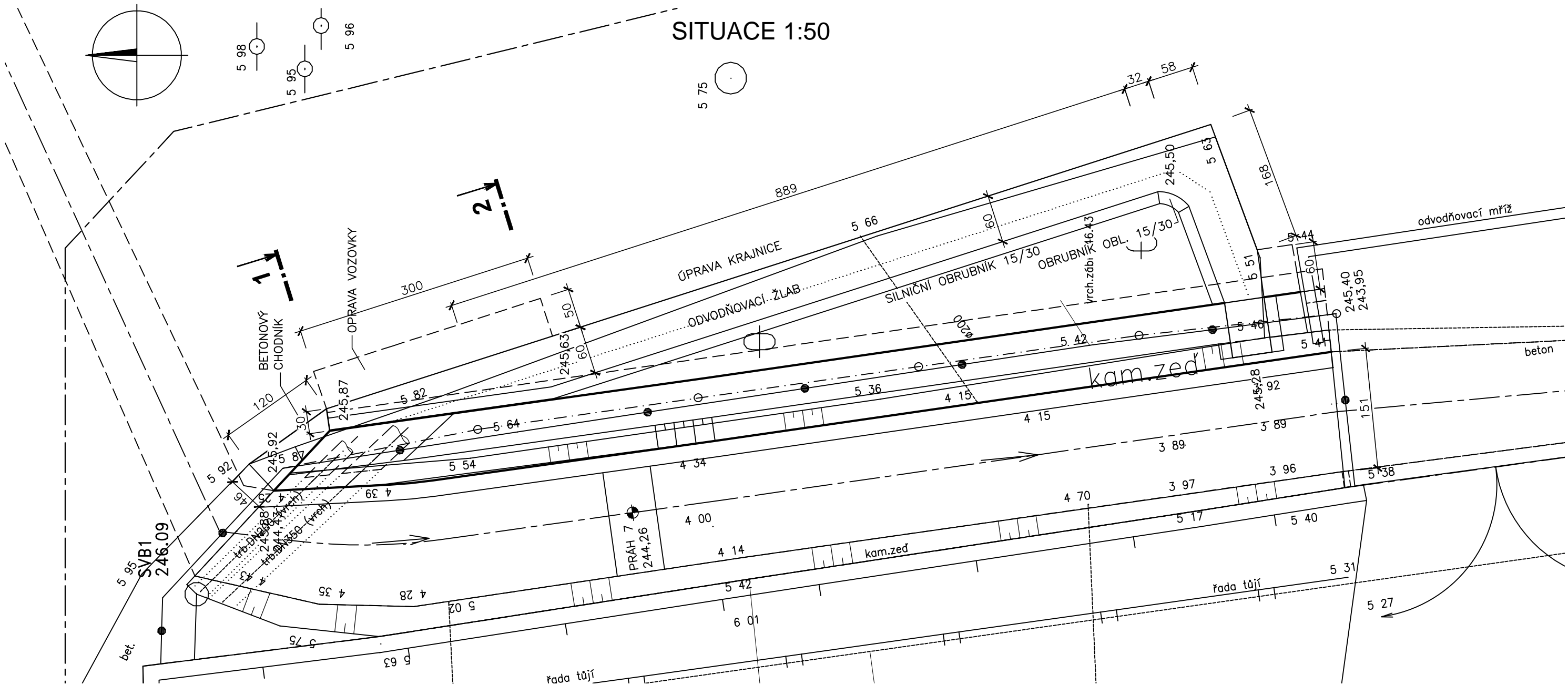


ZÁBRADLÍ

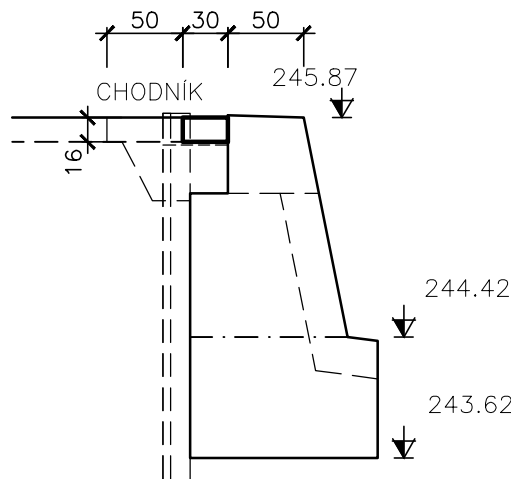


V PŘÍPADĚ VÝMĚNY ZÁBRADLÍ ROZMĚRY SLOUPKŮ, A POLOHU MADEL UPRAVIT DLE STÁVAJÍCÍHO ZÁBRADLÍ  
DOPORUČENÉ KOTVENÍ: PATNÍ PLECH 120x12-180 + MIN. 2 ŠROUBY M12 (CHEMICKÉ KOTVY)/SLOUPEK  
PATNÍ PLECHY USADIT NA ZÁLIVKOVOU MALTU, PŘÍPADNĚ VYBROUSIT ROVINNOU PLOCHU V HLAVĚ ZDI  
NÁTĚR DO VNĚJŠÍHO AGRESIVNÍHO PROSTŘEDÍ, ŽIVOTNOST 15 LET, ČERVENO-BÍLÝ

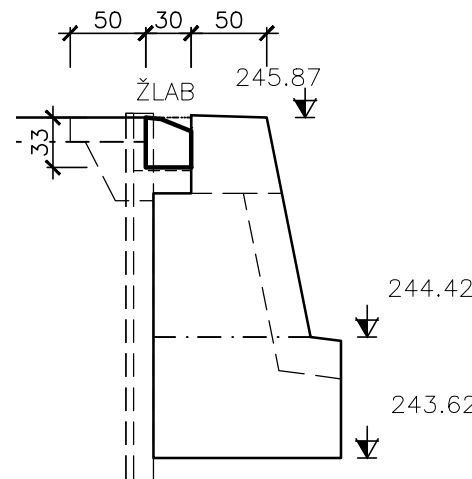
SITUACE 1:50



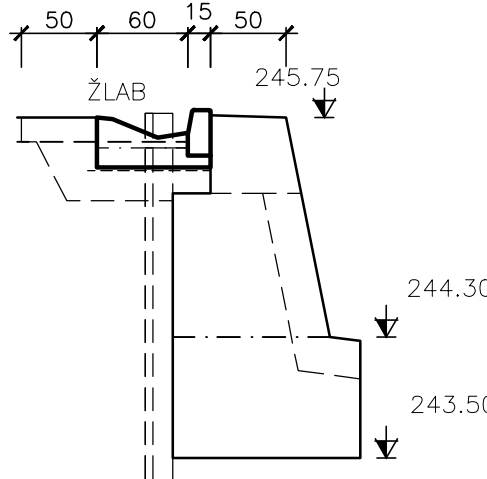
ŘEZ 1




ŘEZ 1\*



ŘEZ 2



BETON ŽLABU C25/30 XC3 XF4

VÝŠKOVÝ SYSTÉM: Baltský p.v.			Paré:
<div><div><b>Mürabell s.r.o.</b> Hofejší 116 267 03 Hudlice</div></div>			
Vypracoval: Ing.Milan Müller	Zodp. projektant: Ing.M.Müller	Vedoucí projektu: Ing.M.Müller	
Investor: Povodí Ohře s.p., Chomutov		Stupeň: DSP+DPS	
Stavba:  <b>Chlumecký p. (Chlumeck)</b> <b>opevnění VT-havárie</b>  <b>Dokumentace pro vodoprávní řízení a realizaci</b>		Datum: 09.2019	
		Zak. č.: 09-2018	
		Měř.: 1:10, 1:50	
Příloha: SO 03 Odvodnění komunikace, zábradlí <b>ODVODŇOVACÍ ŽLAB, ZÁBRADLÍ</b>		Č. p.ř.: <b>D.8</b>	